

Staubschutzanlage

Die Filteranlage schützt den Fahrzeugführer sowie den Kabineninnenraum vor der staubigen Umgebungsluft.

Einsatzbereiche:

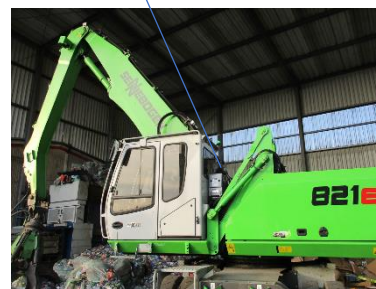
- Bauindustrie (Zement, Kalk, Gips, Keramik, Holzspäne, etc.)
- Sonstige Umgebungen die mit Groben- und feinen Stäuben belastet sind

Vorteile:

- Atemschutz für den Fahrer
- Längere Standzeiten der Werkseigenen Innenraumfilter
- Kein verschmutzen der Klimaanlage

Allgemeine Information:

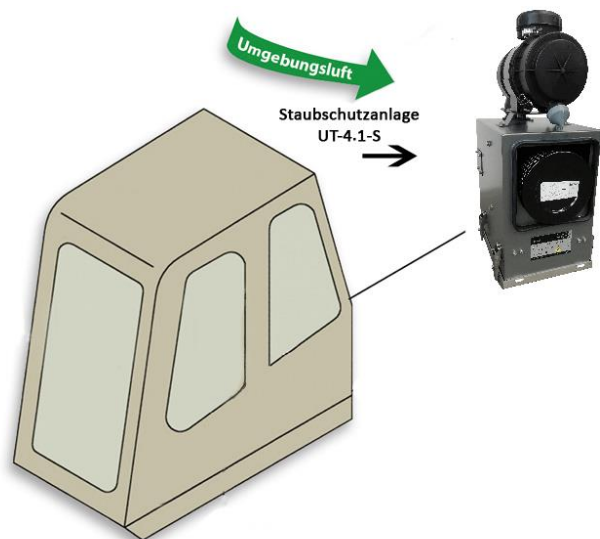
Bei der Staubschutzanlage UT-4-S handelt es sich um eine „reduzierte“ Schutzbelüftungsanlage, die für Betriebe geeignet ist deren Staubbelastung sehr hoch ist und die sich **NICHT** an die Vorschrift DGUV 201_004 halten müssen.



Technische Daten:

Abmessungen (LxBxH) - mm	365 x 242 x 375
Gewicht ohne Filter - kg	ca. 15
Gehäuse	Edelstahl, gepulvert
Ventilator Typ	Radialventilator
Volumenstrom	50 m ³ /h – bei abgedichteter Kabine (100Pa)

- Keine Steuerung
- Keine grüne Lampe
- Keine Umluftfilteranlage
- Nicht nach DGUV Norm



Amberg Umwelt-Technik GmbH
Heinrich-Haanen-Str. 18a
D-41334 Nettetal

Tel. +49(0)2153-912858
Fax +49(0)2153-912859
E-Mail: info@au-t.de
Internet: www.au-t.de